

RDRIVE[®]
eXtra

Артикул: A02-NC1-IL

Сферы применения:
ВОДНАЯ ТЕХНИКА / КЕМПИНГ / ДОМА НА КОЛЕСАХ / РЕЗЕРВНОЕ ПИТАНИЕ / АЛЬТЕРНАТИВНАЯ ЭНЕРГЕТИКА

Внутренние размеры бокса: Д330 x Ш190 x В240 мм
Внешние размеры бокса: Д408 x Ш230 x В300 мм

Совместимые типоразмеры АКБ:
DC: 24 / 27 / 27F / 31 / 92 / 94R
DIN: L0 / L1 / LB1 / L2 / LB2 / L3 / LB3 / L4 / LB4
JIS: D23 / D26 / D31

Продавец: ООО «Руллинк», РФ, г. Иркутск, ул. Ширямова, д. 36, оф. 509
PRODUCT OF RULINK GROUP. MADE IN P.R.C.

WWW.RDRIVE.PRO

4 1 6 7 3 7 3 7 1 9 9 2 0 3 8 1

AC/DC PURE SINEWAVE

INVERTOR POWER BOX

ВСТРОЕННЫЙ 500 Вт ИНВЕРТОР

ОНЛАЙН ИНСТРУКЦИЯ СМОТРИТЕ ПО QR-КОДУ

PP > PP < EAC

ИНСТРУКЦИЯ ПОЛЬЗОВАТЕЛЯ

на универсальный бокс для аккумулятора RDrive eXtra со встроенным инвертором и вольтметром (модель: A02-NC1-IL)

Универсальный бокс с инвертором на 500 Вт предназначен для удобной переноски, расширенной эксплуатации и внесезонного хранения **12 вольтовых свинцово-кислотных и литиевых аккумуляторных батарей**, используемых, прежде всего, на активном отдыхе: в домах на колёсах, на водном транспорте, кемпинге, проч., а также во многих других сферах применения, связанных с системами резервного питания, в том числе на небольших объектах альтернативной энергетики.

Встроенный инвертор с чистой синусоидой на выходе **позволяет подключать к встроенной розетке на 220 В (AC) приборы переменного тока мощностью до 500 Вт** (пиковое потребление 1000 Вт).

Надёжная конструкция бокса из особо прочного полипропилена препятствует возможным утечкам электролита из батареи, тем самым защищая окружающее пространство от вредного воздействия. Кроме того, аккумуляторный бокс **защищает саму батарею от попадания грязи и пыли**, что снижает риск её повышенного саморазряда и раннего выхода из строя.

В целях безопасности реализована **активная вентиляция бокса** (имеются встроенные вентиляторы охлаждения), что **особенно важно при применении литиевых батарей**, которые боятся перегрева. Специальный ремень надёжно фиксирует крышку бокса, а пластиковые ручки по бокам бокса позволяют удобно и безопасно переносить батарею массой до 35 кг.

Корпус бокса снабжен **четырьмя видами DC выводов**, для подключения различных типов энергопотребителей постоянного тока:

- ✓ **Винтовые силовые разъемы** (вход для зарядки АКБ; выход для подключения мощного оборудования — троллингового электромотора и т.д.)
- ✓ **Силовые разъемы стандарта Anderson SB50 x2** (вход для зарядки АКБ; выход для подключения оборудования средней мощности через штатные разъемы на технике);
- ✓ **Гнезда прикуривателей x2** (для маломощного оборудования — эхолота, навигатора, и т.п.);
- ✓ **USB-выходы x2** (для подключения зарядных устройств от телефона и прочих гаджетов).

Встроенный цифровой вольтметр отображает текущую информацию о напряжении и степени заряда батареи. Инвертор имеет встроенную звуковую систему оповещения, которая срабатывает при достижении критически низкого напряжения батареи, а также в случаях перезаряда, перегрузки или перегрева (опция).

Сферы применения:

- ✓ Водная техника
- ✓ Кемпинг
- ✓ Дома на колесах
- ✓ Резервное питание
- ✓ Альтернативная энергетика

СПЕЦИФИКАЦИЯ

Внутренние размеры бокса: Д330 x Ш190 x В240 мм

Внешние размеры бокса: Д408 x Ш230 x В300 мм

Совместимые типоразмеры аккумуляторов:

BCI: 24 / 27 / 27F / 31 / 92 / 94R

DIN: L0 / L1 / LB1 / L2 / LB2 / L3 / LB3 / L4 / LB4

JIS: D23 / D26 / D31

ВНИМАНИЕ! Аккумуляторная батарея не входит в комплект поставки, её необходимо приобрести отдельно. Рекомендуется использование 12 В аккумуляторной батареи глубокого разряда (свинцово-кислотной или литиевой технологии): AGM/ GEL / MF CALCIUM / LiFePO₄ Deep Cycle.

Материал изготовления корпуса и крышки бокса: полипропилен

Вес пустого бокса (без аккумулятора): 2,65 кг.

Рекомендуемый максимально допустимый вес аккумулятора: 35 кг

Наличие цифрового вольтметра: ДА

Наличие активного охлаждения: ДА

Наличие влагозащиты: НЕТ

Информация о выходе 220В AC:

Евророзетка с выходом на 220В, 50 Гц (переменный ток). Чистая синусоида.

Номинальная мощность 500Вт.

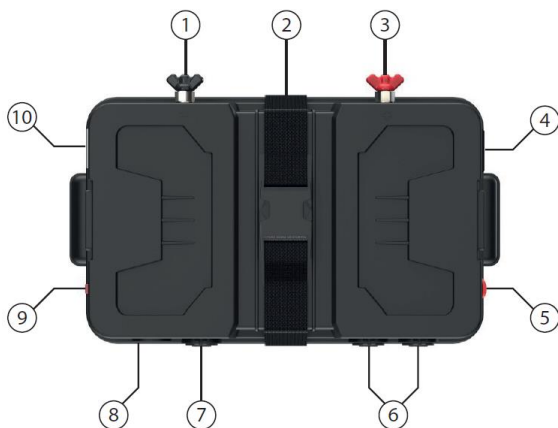
Пиковая мощность: 1000 Вт.

Основное применение: для питания или подзарядки электроприборов с переменным током на 220В малой и средней мощности: электромоторов, компрессоров, насосов, мини-холодильников, мультиварок, чайников и прочей мелкой кухонной техники, аварийного освещения, смартфонов, планшетов, ноутбуков, дронов, видео- и фототехники, прочих электронных устройств и гаджетов.

Внимание! Категорически не рекомендуется использовать в качестве резервного питания для оборудования обеспечения жизнедеятельности и прочего медицинского оборудования!

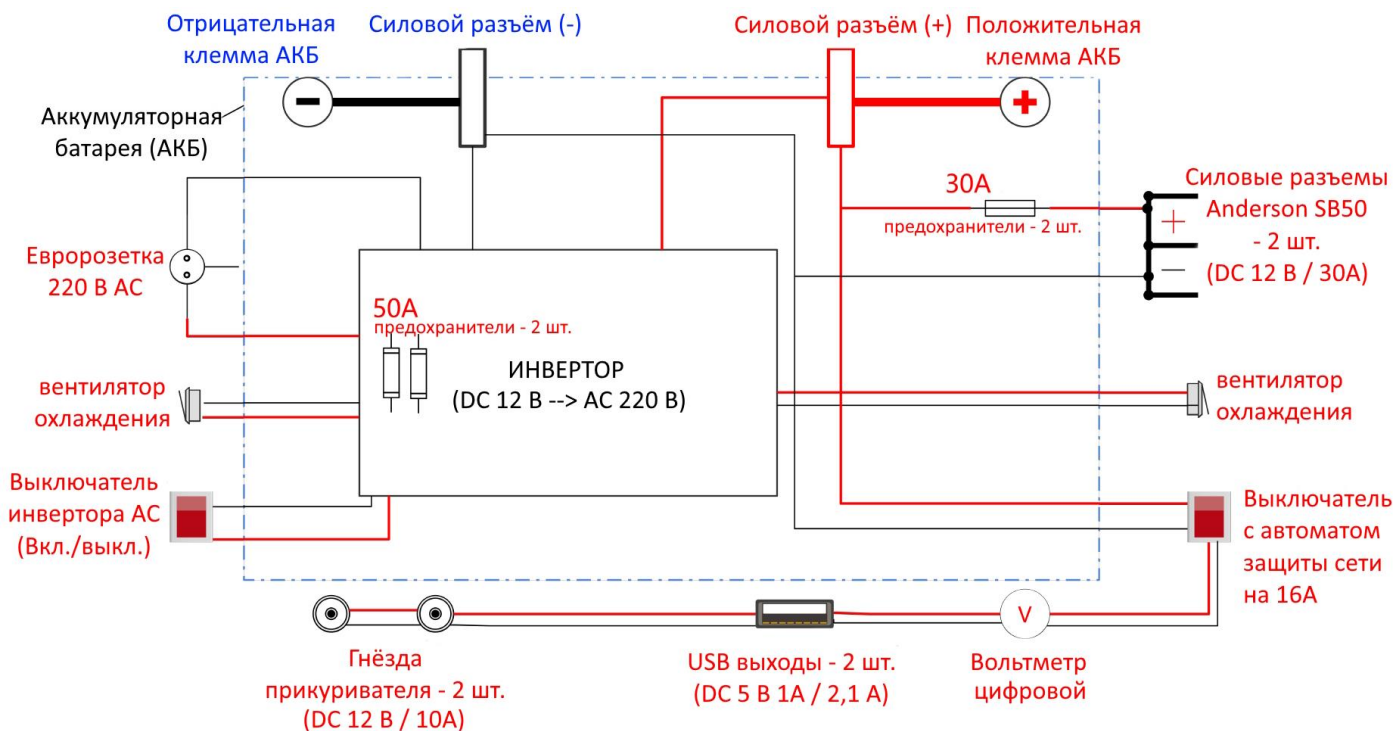
Информация о внешних 12В DC разъёмах и коннекторах:

1. Винтовые силовые разъёмы (постоянный ток, выход до 1200 Вт)
2. Силовые разъёмы стандарта Anderson SB50 (x2) (постоянный ток, выход до 360 Вт каждый)
3. Гнезда прикуривателя (x2) (постоянный ток, выход до 120 Вт каждый)
4. USB-выходы (x2) (постоянный ток, выход 1 до 5 Вт / выход 2 до 10,5 Вт)



- (1) Отрицательный (-) силовой разъём
- (2) Ремень-фиксатор
- (3) Положительный (+) силовой разъём (без предохранителя)
- (4) Евророзетка AC 220В, 50 Гц, номинальная мощность 500 Вт
- (5) Выключатель инвертора AC (Вкл./выкл.)
- (6) Гнёзда прикуривателя (x2) (DC 12 В / 10А)
- (7) USB выходы (x2) (DC 5 В 1А / 2,1 А)
- (8) Цифровой вольтметр
- (9) Выключатель DC разъёмов (USB и гнёзда прикуривателя) со встроенным предохранителем автоматом на 16А
- (10) Силовые разъёмы Anderson SB50 (x2) (DC 12 В / 30А) с предохранителями на 30А каждый

СХЕМА ЭЛЕКТРИЧЕСКОЙ ЦЕПИ



Тип подключения Параметр	Винтовые силовые разъемы	Силовые разъемы стандарта Anderson SB50	Гнездо прикуривателя	USB выход1	USB выход2
Входное напряжение/ сила тока (макс. В/ макс. А)	12 В /100 А	12 В / 30 А	12 В / 10 А	--	--
Выходное напряжение/ сила тока (макс. В/ макс. А)	12 В /100 А	12 В / 30 А	12 В / 10 А	5 В / 1 А	5 В / 2,1 А
Мощность на выходе (макс. Вт)	1200 Вт	360 Вт	120 Вт	5 Вт	10,5 Вт
ВНИМАНИЕ! Винтовые силовые разъемы не имеют предохранитель, поэтому всячески избегайте коротких замыканий! Подключайте к данным разъемам приборы с энергопотреблением, не превышающим допустимую нагрузку 100 А.		ВНИМАНИЕ! Силовые разъемы Anderson SB50 имеют предохранитель на 30А.		ВНИМАНИЕ! Общая нагрузка на гнезда прикуривателей и USB выходов не должна превышать суммарно 16А, иначе сработает автомат защиты.	
ВНИМАНИЕ! При подключении потребителей важно учитывать напряжение (В), ток (А) и мощность (Вт) прибора. Обратитесь к инструкции от вашего прибора.					
Основное применение на выходе.	Для подключения электроприборов большой мощности без защиты предохранителем: стартера подвесного двигателя, троллингового электромотора и т.д.	Безопасное соединение для подключения электроприборов средней мощности с защитой предохранителем на 30 А : троллингового электромотора (<30А), электрокомпрессора, электронасоса, внешнего холодильника, проч.	Для подключения маломощного оборудования с защитой предохранителем на 10 А : эхолота, навигатора, зарядки гаджетов через адаптер, и т.п.	Для подключения зарядного провода от телефона и прочих гаджетов.	
Основное применение на входе.	Для основной быстрой зарядки аккумуляторной батареи путем подключения зарядного устройства, солнечной панели, проч.	Для основной зарядки аккумуляторной батареи путем подключения зарядного устройства, солнечной панели, проч.	Для поддержания заряда аккумуляторной батареи малым током путем подключения зарядного устройства в режиме MAINTAIN.	--	
Использование разъема как на вход, так и на выход	ДА (вход/выход)	ДА (вход/выход)	ДА (вход/выход)	НЕТ, только выход	

ПРЕДОХРАНИТЕЛИ

Автомат защиты на 16А в одной цепи с гнездами прикуривателя и USB выходами защищает проводку и оборудование (эхолот, навигатор, зарядки телефонов и гаджетов, проч.) от перегрева и возгорания при коротком замыкании или при превышении силы тока в 16А.

Предохранитель на 30А в одной цепи с каждым из силовых разъёмов Anderson SB50 защищает проводку и оборудование (троллинговый электромотор, электрокомпрессор, электронасос, холодильник и проч.) от перегрева и возгорания при коротком замыкании или при превышении силы тока в 30А.

В случае срабатывания предохранителя происходит разрыв цепи. Перед тем как заменить предохранитель, необходимо перевести все выключатели в положение OFF (Выкл.), а затем уже найти и устранить причину срабатывания защиты (например, устранить причину короткого замыкания или отключить потребитель/ источник питания, имеющий силу тока, превышающую номинал предохранителя). После устранения причины срабатывания предохранителей, снова включите нужный вам выключатель: выключатель инвертора АС и(или) выключатель разъёмов DC.

ВНИМАНИЕ! Винтовые силовые разъёмы не имеют предохранитель, поэтому подключайте к данным разъёмам приборы с энергопотреблением, не превышающим допустимую нагрузку 100А, и всячески избегайте коротких замыканий!

ЦИФРОВОЙ ВОЛЬТМЕТР

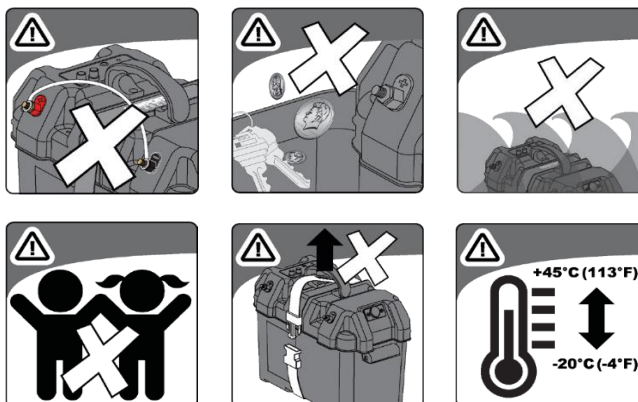
Встроенный цифровой вольтметр отображает текущую информацию о напряжении (В) и уровне заряда АКБ. Уровень заряда отображается индикативно в виде разноцветной шкалы, где зелёный цвет – высокий уровень заряда АКБ, жёлтый цвет – средний уровень заряда, красный цвет – низкий уровень заряда.

ИНВЕРТОР

Инвертор имеет отдельный выключатель. Инвертор имеет встроенную звуковую систему защиты и оповещения (опция), которая срабатывает при достижении критически низкого напряжения батареи (9,5 В), а также в случаях перезаряда (>15 В), перегрузки (110-115%) или перегрева (75°C).

ИНФОРМАЦИЯ ПО ТЕХНИКЕ БЕЗОПАСНОСТИ

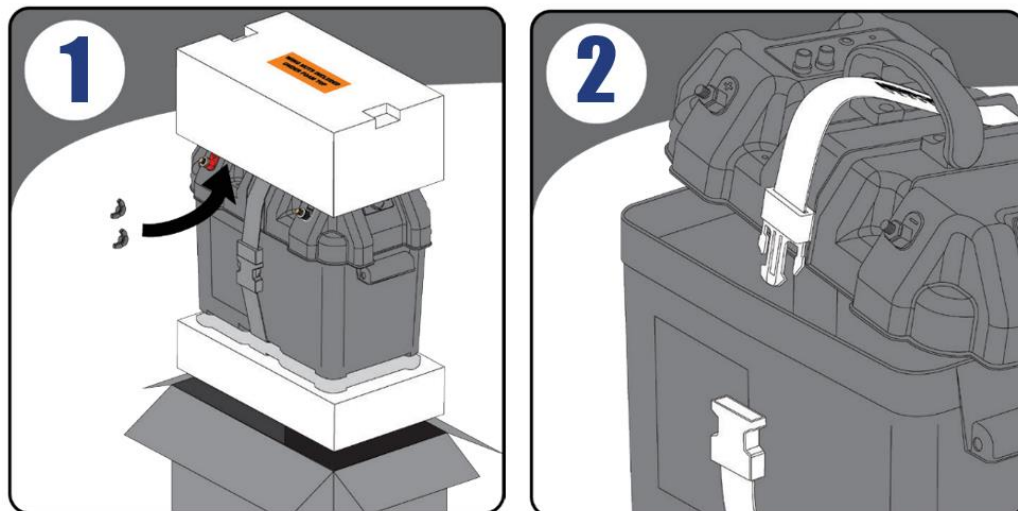
- Во избежание короткого замыкания, никогда не соединяйте положительные (красные) и отрицательные (черные) выводы или провода вместе.
- Не допускайте попадания металлических инструментов и прочих предметов внутрь бокса. Это может вызвать короткое замыкание и представляет опасность для пользователя.
- Аккумуляторный бокс следует переносить, используя пластиковые ручки по бокам (при наличии). Если нет, допускается переноска за ремень, но вес бокса с аккумулятором не должен превышать 38 кг. В противном случае, ремень может не выдержать и лопнуть.
- При переноске бокса убедитесь предварительно, что ремень затянут, а пряжка защелкнута.
- Не допускайте попадания воды и технических жидкостей на поверхность бокса и тем более во внутрь бокса! **Внимание:** данное изделие не герметично и боится воды и прочих жидкостей, так как имеет сквозные вентиляционные отверстия для активного охлаждения, а розетки и разъёмы не имеют влагозащиты.
- Используйте этот продукт при температуре от -20°C до +45°C.
- Держать вентиляционные отверстия бокса в чистоте, не допускать забивания грязью и пылью!
- Держать вдали от источников тепла и огня!
- Держать вдали от детей!
- Когда бокс не используется (при переноске, при хранении, и т.д.) всегда держать выключатель инвертора АС и выключатель разъёмов DC в положении "OFF" (Выключено).



КРАТКОЕ РУКОВОДСТВО ПО ЭКСПЛУАТАЦИИ БОКСА

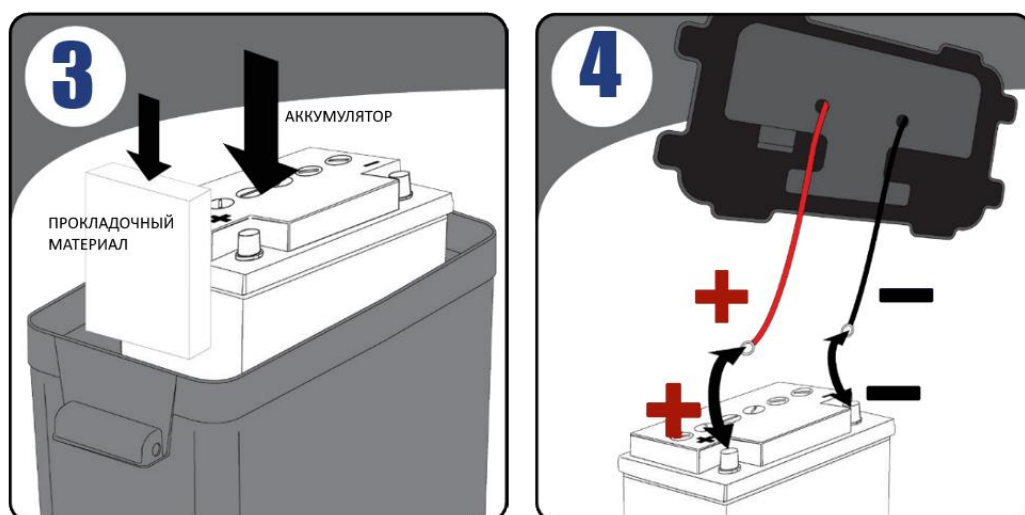
ШАГ 1 – Извлеките бокс для аккумулятора из картонной коробки.

ШАГ 2 – Снимите крышку с бокса, предварительно расстегнув пряжку ремня.



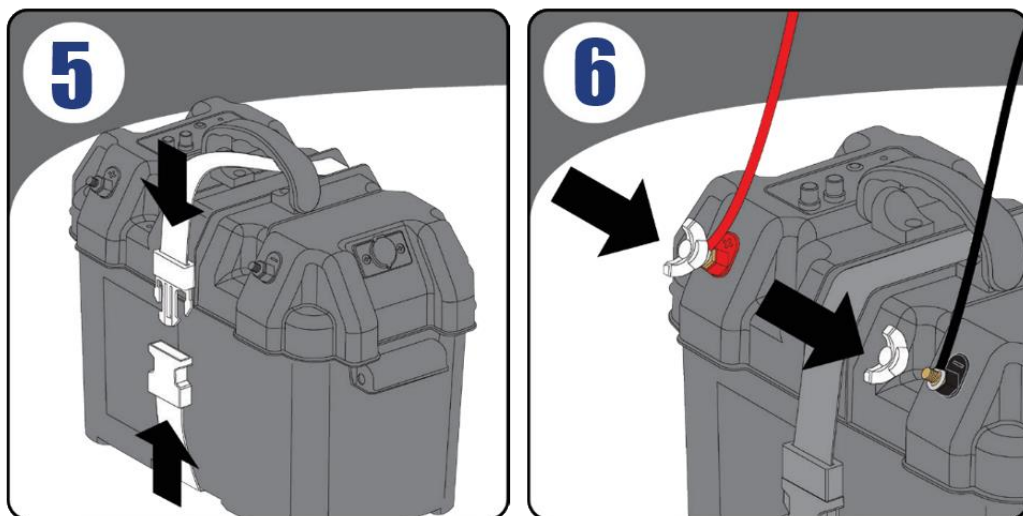
ШАГ 3 – Установите подходящую по размеру и характеристикам аккумуляторную батарею в бокс для аккумулятора. ПРИМЕЧАНИЕ. Если батарея слишком мала и между батареей и внутренними стенками бокса остается пространство (зазоры); необходимо зафиксировать аккумулятор, проложив пустоты пенопластом или другим подобным токонепроводящим изоляционным материалом.

ШАГ 4 – Соблюдая полярность соединения, присоедините положительный (красный) и отрицательный (черный) провода от крышки бокса к соответствующим выводам (клеммам) на аккумуляторе. Убедитесь, что соединения надёжно закреплены и затянуты.



ШАГ 5 – Установите крышку на место, затем застегните пряжку и затяните ремешок, чтобы плотно зафиксировать крышку на боксе.

ШАГ 6 – Соблюдая полярность соединения, подсоедините положительный и отрицательный провода от потребителя тока к соответствующим выводам винтовых силовых разъёмов на крышке бокса. Убедитесь, что соединения надёжно закреплены и затянуты. Прим. Силовые разъёмы работают постоянно независимо от выключателя DC и не имеют предохранителя.



ШАГ 7 – Соблюдая нагрузку (не более 500 Вт), присоедините к розетке 220 В AC необходимый прибор или устройство зарядки и переведите выключатель инвертора в положение «Вкл.»

ШАГ 8 – Соблюдая предельно допустимую нагрузку, присоедините к гнездам прикуривателя, USB выходам и Anderson SB50 необходимые приборы или устройства зарядки и переведите выключатель DC разъёмов в положение «Вкл.». Прим. Разъёмы Anderson SB50 работают постоянно независимо от выключателя DC.

РЕКОМЕНДУЕМ ОЗНАКОМИТЬСЯ С ПРОЧЕЙ ПРОДУКЦИЕЙ RDRIVE™

I. ПОРТАТИВНЫЕ ЛИТИЕВЫЕ (LiFePO₄) ЭЛЕКТРОСТАНЦИИ

RDRIVE ELECTRO RESERVE

YPS-300 (300 Вт)

YPS-600U (600 Вт)



II. АВТОМОБИЛЬНЫЕ АККУМУЛЯТОРЫ RDRIVE

-ОЕМ ДЕТАЛИ (аналоги штатных автомобильных АКБ)

-PHANTOM (АКБ для европейских авто)

-PATRIOT (АКБ для российских авто)

-SKYLINE (АКБ для японских авто)

-SOLARIS (АКБ для корейских авто)

-RANGER (АКБ для американских авто)

-OFFROAD (АКБ для внедорожников)



III. АККУМУЛЯТОРЫ ДЛЯ КОММЕРЧЕСКОГО ТРАНСПОРТА И СПЕЦТЕХНИКИ RDRIVE

-XLiner (АКБ двойного назначения для грузового и водного транспорта)

-CARGO (АКБ для азиатских и европейских грузовых авто и спецтехники)

-RANGER (АКБ для американских грузовых авто и спецтехники)



IV. МОТО АККУМУЛЯТОРЫ RDRIVE

-ОЕМ ДЕТАЛИ (аналоги штатных мотоциклетных АКБ)

-eXtremal (серии: LITHIUM / GOLD / PLATINUM / IRIDIUM / SILVER / HD)



V. ТЯГОВЫЕ АККУМУЛЯТОРЫ ДЛЯ ЭЛЕКТРОТРАНСПОРТА RDRIVE ELECTRO

-MOTIVE (АКБ для складской и уборочной электротехники)

-MARINE (АКБ для водного транспорта)

-VELO (АКБ для электровелосипедов и прочего электротранспорта)

-JUNIOR (АКБ для детских электромобилей)



VI. СТАЦИОНАРНЫЕ АККУМУЛЯТОРЫ RDRIVE ELECTRO

-RESERVE (АКБ для ИБП, ИБП котлов отопления и картриджей APC)



VII. ЗАРЯДНОЕ, ПУСКОВОЕ И ДИАГНОСТИЧЕСКОЕ ОБОРУДОВАНИЕ RDRIVE

-Зарядные устройства RDrive StartEasy

-Профессиональные зарядные устройства RDrive StartEasy PRO

-Пуско-зарядные устройства RDrive StartEasy

-Мультиметр RDrive StartEasy



VIII. ФИРМЕННАЯ ЭКИПИРОВКА RDRIVE

-Мотоджерси BAIKAL SEAL / PUNKY LEMUR

-Шапки и кепки со встроенной системой освещения HEADLIGHT



IX. ЗАЩИТА АКБ И ТЕХНИКИ RDRIVE EXTRA

-Программируемый бокс для аккумуляторной батареи

-Чехлы для хранения колес

-Тент-чехлы для мототехники



СПАСИБО, ЧТО ВЫБИРАЕТЕ КАЧЕСТВО!

www.rdrive.pro